

2

Andra tillfället

Patt och mattbilder

Vad behöver ni?

- Ett schackspel och pjäser
- Papper och penna
- Det tomma brädet som hör till Uppdrag Qaflans dilemma

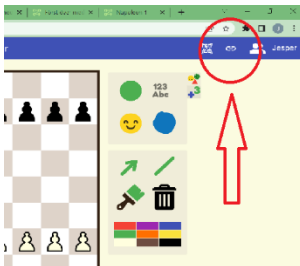
Vad ska ni göra idag?

- 1) Veckans anekdot
- 2) Vilken färg?
- 3) Matt och Patt
- 4) Mattbilder
- 5) Minispelet: Mitt kungarrike för en häst
- 6) Lösa uppgift nr 2 Qaflans dilemma

Hur funkar det om man jobbar tillsammans online?

Du och din partner sitter vid var sin dator som har tillgång till internet. Ni har en kommunikationskanal öppen så ni kan prata med varandra (telefon, eller ZOOM, eller liknande), samt en chatmöjlighet. (Kan vara mail, Messenger, chatfunktionen i ZOOM eller liknande.)

Några av schackdiagrammen (de små schackbräderna) i texten som följer har hyperlänkar till ”Logiqboard”. Klicka på brädet och du kommer till ställningen i Logiqboard. En av er klickar sedan på ”länksymbolen” uppe i högra hörnet.



Det kommer upp en ruta som frågar om du vill kopiera länken. Det gör du, och så skickar du den till din partner (via Mail, Messenger eller chatfunktionen i ZOOM), som klickar på den och kommer till samma bräde du har. Nu kan ni dra drag på samma bräde, spela minispel eller analysera ihop.

2

Veckans anekdot

Blindschack



Världsmästaren Magnus Carlsen spelar blindschack

Ett magiskt steg i att bli bättre på schack är när man kan se i förväg vad som kommer att hända, att för sitt inre se dragen som kommer. Alltså, ”Jag går dit, då går han/hon dit, jag går dit då händer det ... osv”. Det finns faktiskt en egen specialitet som heter blindschack, där man tar det hela ännu längre, och spelar utan att titta på brädet. Hur går det till? Varje ruta har ett namn med hjälp av schackkoordinaterna. Spelarna ser schackbrädet för sitt inre, sedan säger de dragen som spelas. Och så spelar de ett helt parti utan att titta på ett bräde, men det gäller verkligen att komma ihåg var alla pjäserna står under partiet. Det här är inte enkelt. Det är riktigt svårt, också för erfarna schackspelare. Men man kan förstås träna sig. Nu ska ni få göra en övning. Först och främst – kommer ni ihåg hur man säger namnen på rutorna, med hjälp av koordinatsystemet? Nu kan ni testa att blunda, och så undrar jag vilken färg det är på a1-rutan, alltså rutan längst ner till vänster mot vit. Försök att se schackbrädet för ert inre. Just det. Rutan är svart. Nu ska ni få några fler uppgifter för att träna er att se schackspelet för ert inre. Börja gärna med att titta på det stora schackbrädet först och försök att memorera det.

Vilken färg har rutorna?

- 1) c4
- 2) f6
- 3) h2

2

Svar: Vilken färg?

- 1) Vit
- 2) Svart
- 3) Svart

Som ni kanske förstår finns det schackspelare som är blinda, och bara kan förlita sig på sitt inre schackbräde. När de spelar får de ha ett speciellt schackbräde där de kan känna vart pjäserna står. De vita pjäserna har slät ovansida, de svarta har en liten tagg högst upp. Viktigast för dem är dock att komma ihåg var alla pjäserna står på sitt inre schackbräde.

Ett schackspel för personer som är blinda



Matt och Patt



Jesper Bergmark Hall



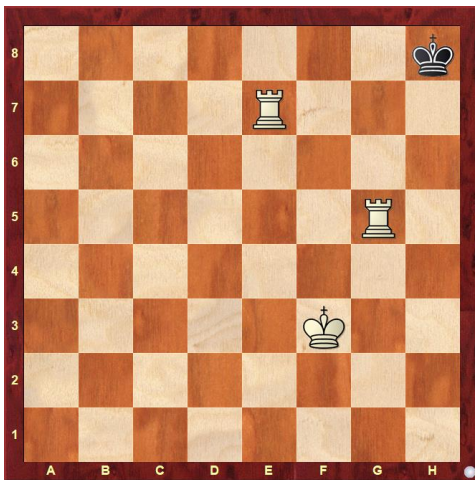
2

Förra gången gick vi igenom vad schackmatt var. Kungen är infångad och hotad, och kommer att bli utslagen i nästa drag. Då tar partiet slut med en gång. En mattställning vi tittade på var den här:



Tornen vaktar kungen och damen hotar den, schackar.

Men vad händer om det står så här och det är svarts drag?



Nu är kungen vaktad, men ingen pjäs hotar den. Svart kan inte göra något drag utan att kungen blir slagen. Vad händer då? Då är det inte Schackmatt, utan patt. Partiet är remi, oavgjort. Viktig är att det är den med kungen som är på draget och att det inte finns något annat drag att göra på brädet. Varför finns då Patt? Man kan säga att Patt är sista chansen för den som håller på att bli mattsatt. Om motståndaren är oförsiktig och ”vaktar lite för mycket”, kan man fortfarande klara oavgjort även om man bara har kungen kvar.

2

Mattbilder



Mattbild 1



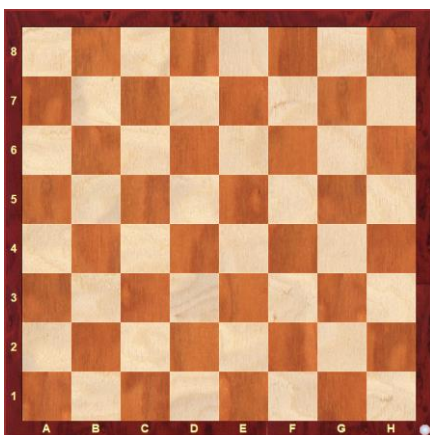
Skapa mattbilder



Jesper Bergmark Hall



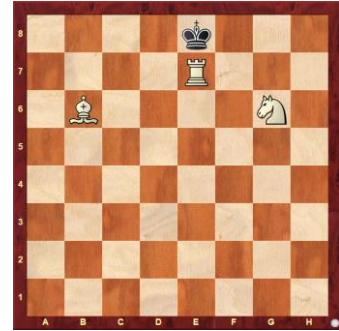
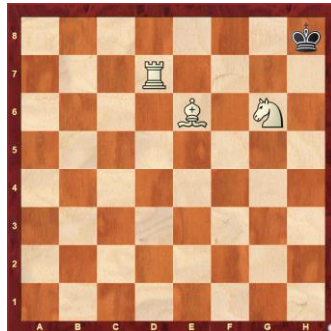
När ni har förstått hur schackmatt fungerar gäller det att förstå att det finns ett nästan oändligt antal så kallade ”mattbilder” som kan uppstå. Nu ska ni få skapa era egna. Ta fram ett tomt schackbräde, samt ett vitt torn, en vit löpare, en vit springare och en svart kung. Er uppgift är nu att placera ut pjäserna, hur ni vill, på det tomma schackbrädet så att den svarta kungen står i schackmatt. Tänk på att vakta först och schacka till sist. Tänk också på frågan var ni tror att det är lättast att ställa en kung schackmatt, i ett hörn eller ute på brädet? Hittar ni en schackmatt snabbt får ni gärna försöka hitta så många olika som ni bara kan. Det finns MÅNGA. (Klickar ni på brädet kommer ni till Logiqboard)



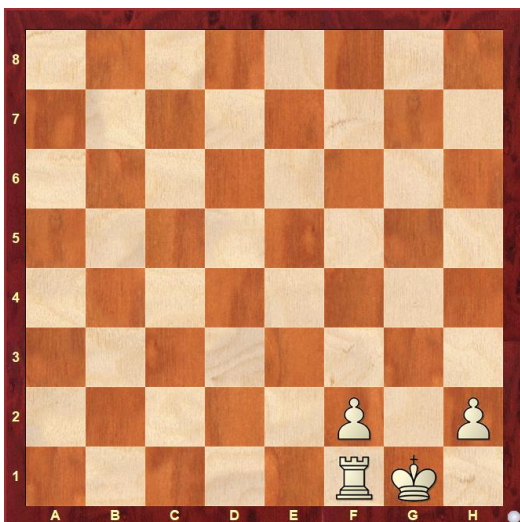
2

Svar

Här ser ni några olika mattbilder



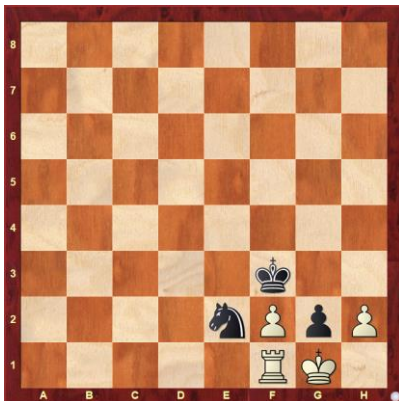
Nu ska ni ställa ut en svart kung, en svart springare och en svart bonde i den här ställningen så att den vita kungen är schackmatt. Frågan är hur många olika mattbilder det finns? (Klicka på brädet om ni vill komma till Logiqboard)



2

Svar

Det finns fyra olika mattbilder. Nyckeln är att bonden måste hålla h1-rutan, sedan måste kungen gardera bonden, och springaren ge schack.



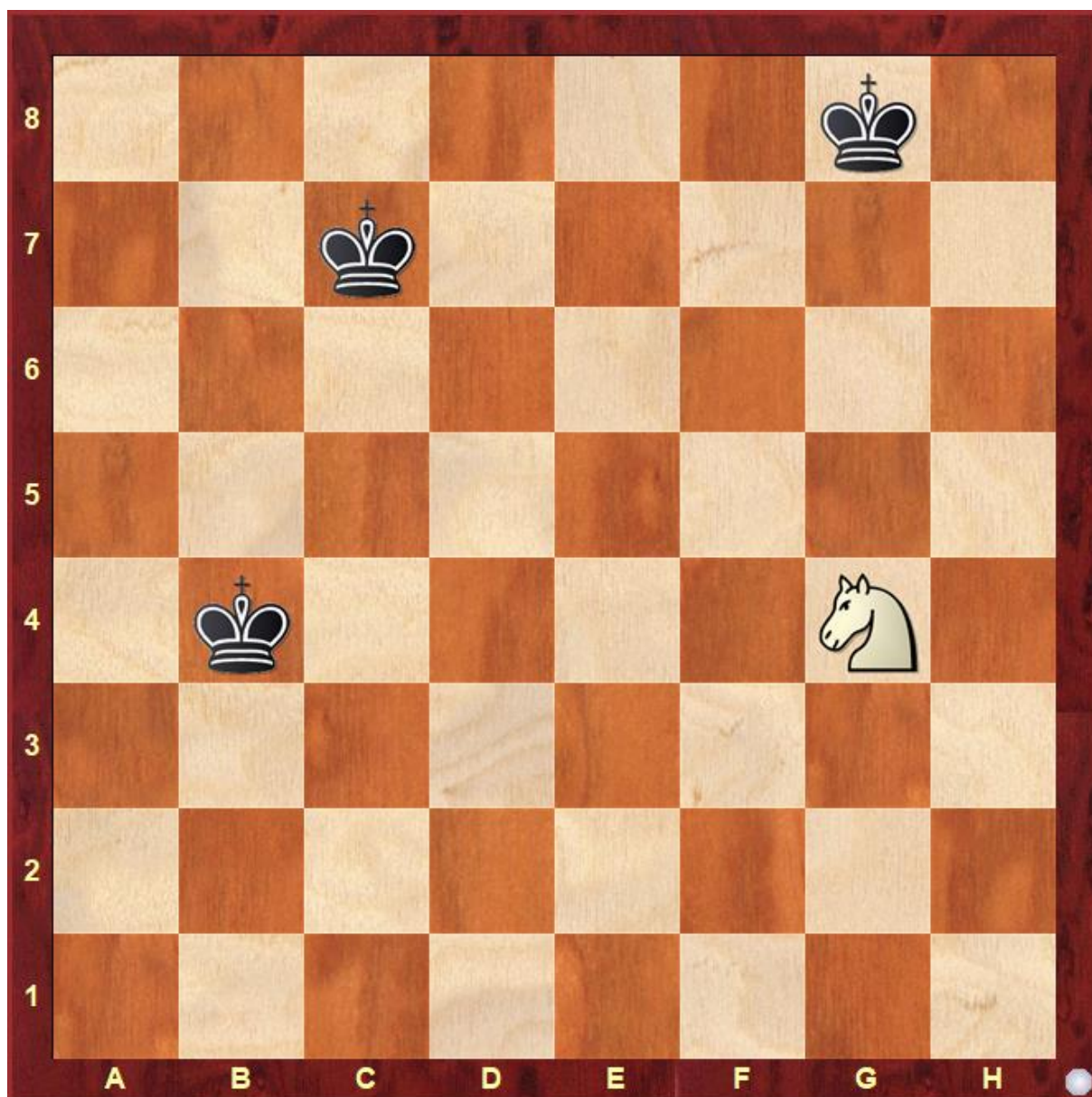
Minispiel: Ett kungarike för en häst



Vit vinner om kungarna tar springaren. Svart vinner om springaren tar en av kungarna. (Här gäller det att se upp för ”gafflar” där springaren hotar två kungar samtidigt. Istället ska de samarbeta och försöka mota den mot ett hörn.) Om ni inte har tillgång till tre vita kungar kan ni förslagsvis använda vita bönder och låta dem vara ”förklädda kungar”. (Klicka på brädet om ni vill komma till Logiqboard)

2

Uppgift 2 Qaflans dilemma



Vilket är vits bästa drag i detta minispel "Ett kungarike för en häst"

(Klicka på brädet ovan och du kommer till ställningen i Logiqboard, om ni vill analysera ihop)

På det tomma schackbrädet som är kopplat till "Qaflans dilemma" skriver ni initialen S i rutan dit springaren ska gå.